



Journée technique - Réduction de l'usage des pesticides et produits vétérinaires dans une démarche One Health - 4 juillet 2024



Impacts des pesticides sur la santé humaine: Point de vue et approche en Santé Environnement de Médecins du Monde

Julie Grammont, Référente Santé Environnement, Médecins du Monde France

Plan de la présentation

1) Contexte de la Santé Environnement & MdM

**2) En direct du terrain : constats &
effets des pesticides sur la santé humaine**

3) Vers une approche One Health : illustration en RDC

4) Perspectives

1) Contexte Médecins du Monde



Notre vision

**LA SANTÉ DOIT ALLER AU DELÀ DU SOIN
ET GARANTIR LA DIGNITÉ DE CHACUN·E**

Notre mission

**LUTTER SANS RELÂCHE POUR DÉFENDRE
UN SYSTÈME DE SANTÉ JUSTE ET UNIVERSEL**

Notre combat

**NOUS NE LAISSERONS RIEN NI PERSONNE
FAIRE OBSTACLE À LA SANTÉ.**

Notre arme

LE SOIN PAR LES ACTES ET PAR LES DROITS

*appuyé par
nos plaidoyers*

*rendu possible par
notre indépendance*

*légitimé par
notre expérience
du terrain et de la santé*

*renforcé par
notre approche locale,
durable et collective.*

1) Contexte de la Santé Environnement & MdM

Un combat politique ancien...

Depuis 1993 : des projets Santé Habitat en France (Paris, Seine Saint-Denis, Marseille, Lyon, Bordeaux, Strasbourg, Normandie, Mayotte...)

Depuis 2013 : des projets Santé Environnement à l'international (Philippines, Népal, Bulgarie, RDC...)

Depuis 2015 : Une thématique prioritaire / un combat politique pour MdM

... en pleine structuration

Positionnement Santé Environnement (juin 24)

Guide opérationnel (fin 2024)

Stratégie de plaidoyer (fin 2024/début 2025)



1) Contexte de la Santé Environnement & MdM



Positionnement Santé Environnement

Médecins du Monde

1. défend le droit et l'accès à un **environnement de qualité** et dénonce les **injustices environnementales**,
2. milite pour le droit à des **conditions d'habitat dignes**,
3. **combat les conditions de travail précarisantes**.

Avec les personnes concernées, les partenaires et en coalitions de causes communes.



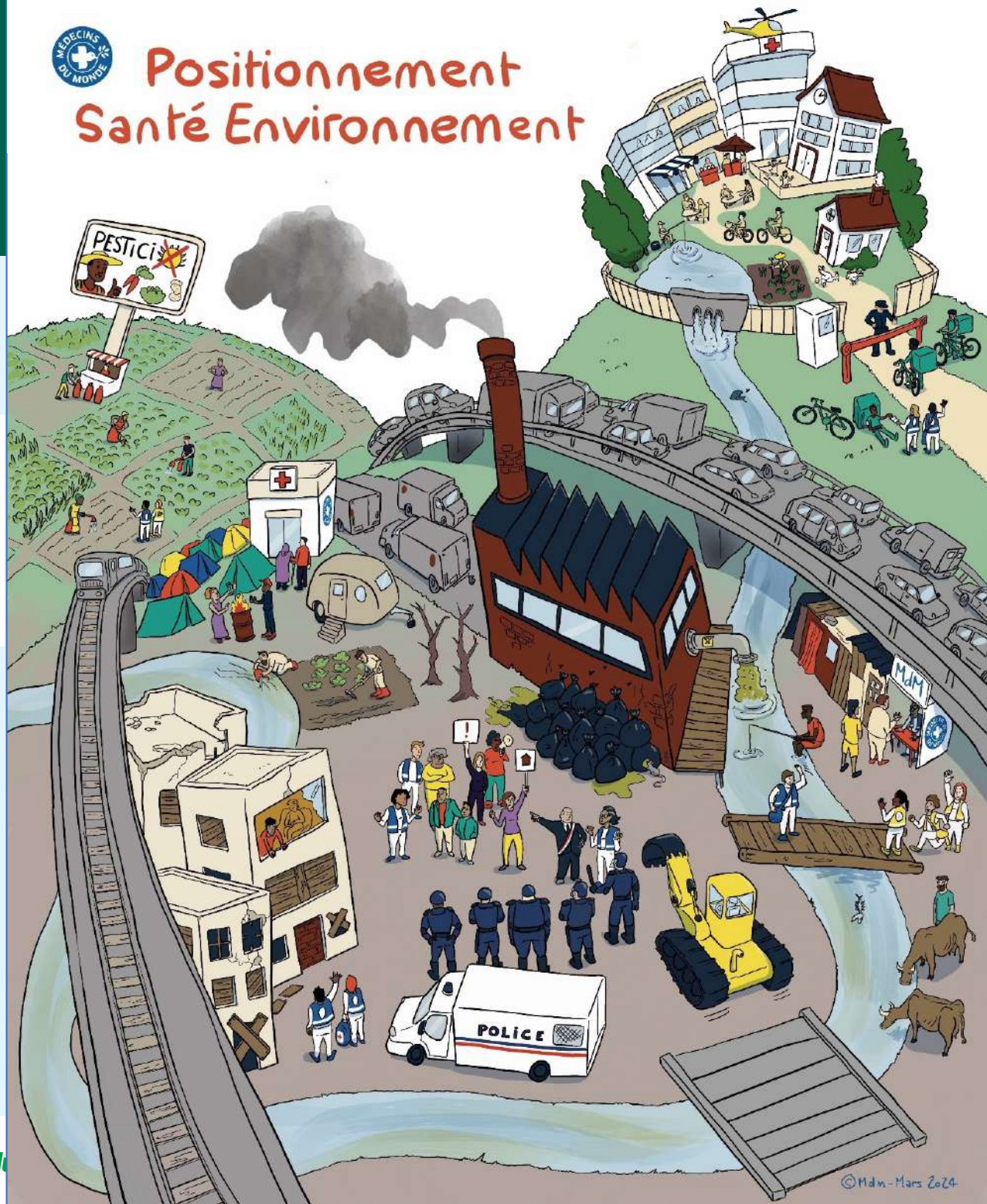
Sur les conditions de travail :

- Prise en compte des risques professionnels / santé et sécurité au travail
- Accès effectif à des services de santé de qualité
- Conditions qui garantissent la santé des personnes

Journée Technique sur la rééd



Positionnement Santé Environnement



2) En direct des terrains : constats

Projets MdM auprès de maraîcher·es :

- **Népal** : zone rurale (district de Banke) (2021)
- **RDC** : zone périphérique Kinshasa (2022)



Projets MdM auprès de travailleur·euses viticoles :

- **France** : région du Médoc (2023)



2) En direct des terrains : effets des pesticides sur la santé humaine

Projets MdM auprès de maraîcher·es :

- **RDC** : en zone périphérique de Kinshasa – depuis 2022
- **Népal** : en zone rurale (district de Banke) – depuis 2021

Projets MdM auprès de travailleur·euses viticoles :

- **France** : région du Médoc – depuis 2023

Facteurs de risque (liés aux pesticides) :

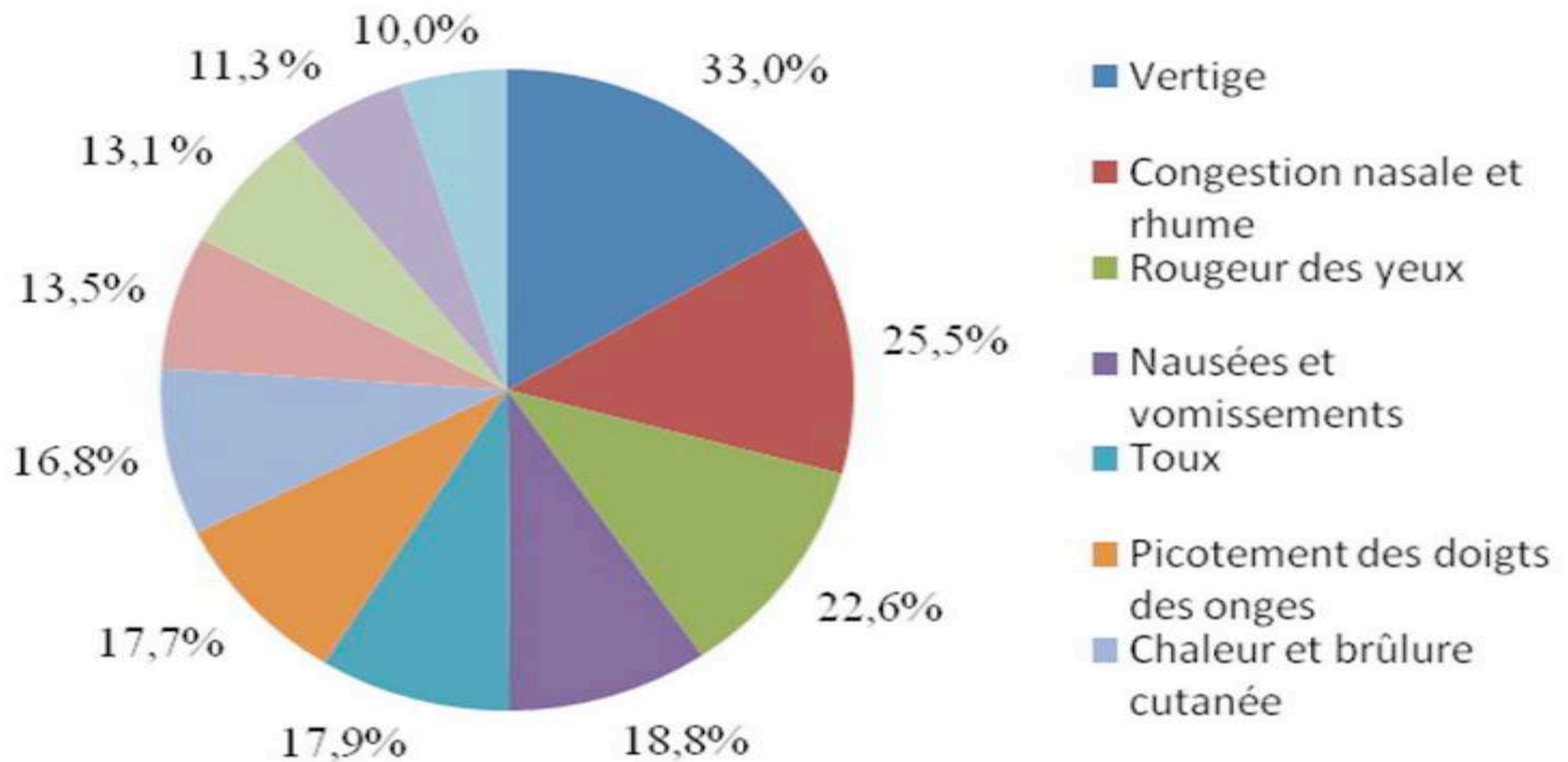
- Mésusage de pesticides [systématique]
- Pas de formation / sensibilisation aux risques
- Pas d'utilisation d'EPI lors de l'utilisation des pesticides / ou réentrée précoce sur les parcelles
- Exposition sur le lieu d'habitat (à proximité)
- Pas de suivi des expositions, ni d'accès à la médecine du travail
- Difficulté d'accès aux soins de santé (recours tardif)

Effets en santé liés à l'exposition aux pesticides :

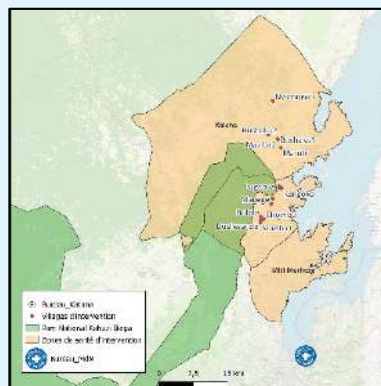
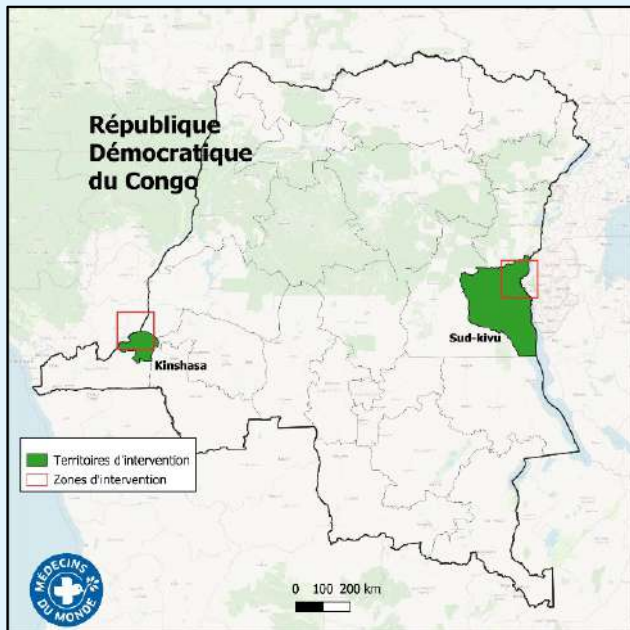
- **Lésions cutanées, affections de la peau et des muqueuses**
- **Irritations respiratoires, infections respiratoires aiguës**
- **Irritations oculaires**
- **Intoxications aiguës ?**
- **Effets à long terme / cancers ?**

Sensation de malaises liés à l'application de pesticides chez les maraîcher.es de Kinshasa

Source : Ngweme G & al, 2019



3) Vers une approche One Health : illustration en RDC

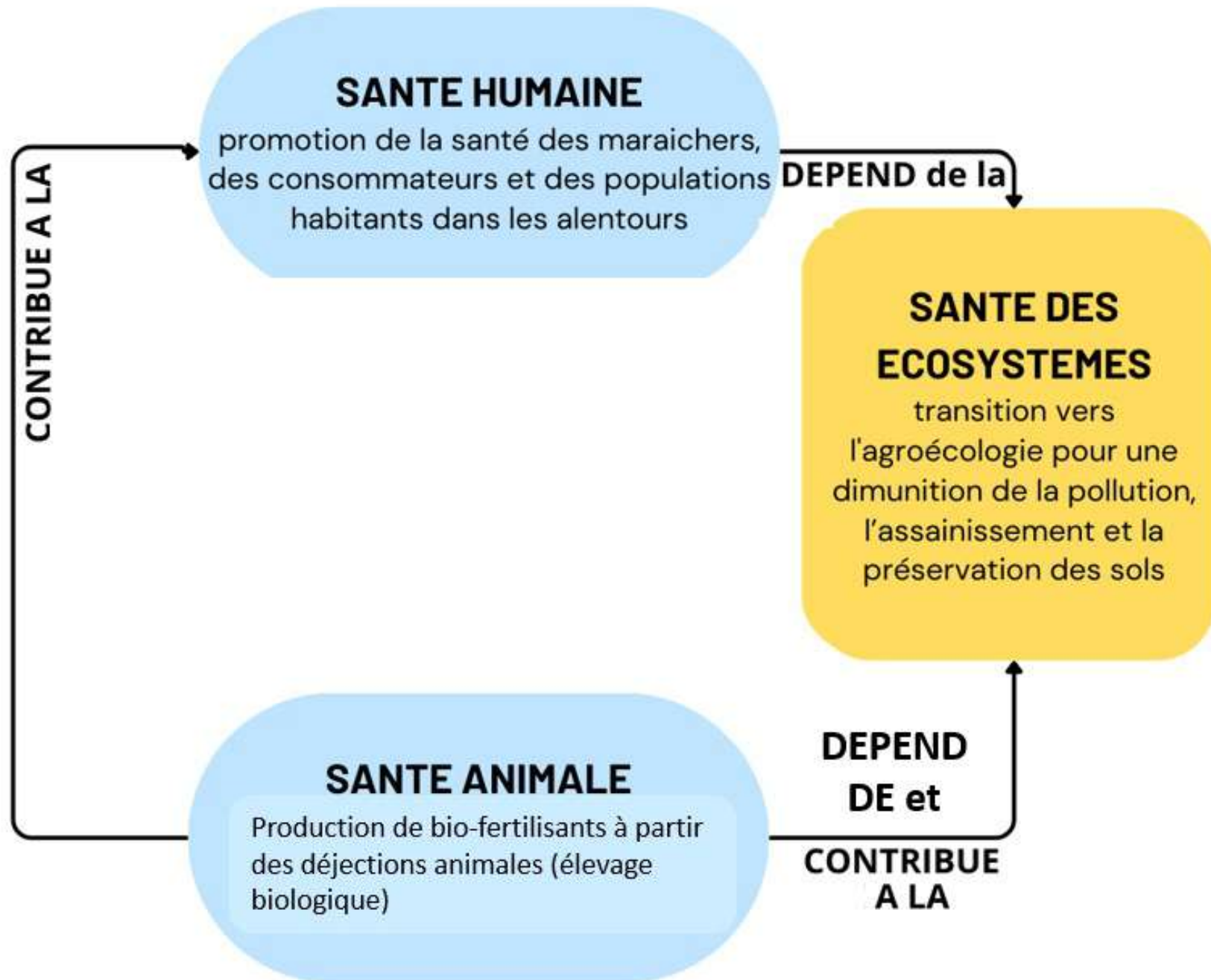


Kinshasa : réduction des risques sanitaires liés à l'utilisation des pesticides en maraîchage

Parc de Kahuzi Biega (Sud Kivu) : régénération des écosystèmes, surveillance des maladies infectieuses et prévention des zoonoses avec les populations riveraines et autochtones

→ Reconfiguration des projets en une approche commune « Communautés One Health RDC : Préserver les écosystèmes fragiles en RDC pour la promotion de la santé de leurs habitants »

"Lutte contre les facteurs de pollution impactant simultanément la santé des écosystèmes, de la faune et des populations locales, dans le cadre de l'approche « One Health » - préserver l'écosystème du maraichage dans 3 sites pilotes à Kinshasa



Focus sur les actions avec les prestataires de soins de santé

Accès aux soins : réhabilitation de centres de santé, formations, mise en place de consultations spécialisées (santé au travail : repérer les maladies professionnelles & accidents du travail), campagnes de vaccination Tétanos



रासायनिक विषादी के हो ?

विषादी विष हो की औषधी?
 भोट विषादीको जस्यस्य रोग, फिर, मुला, चरा तथा फापरकोले होति दुखाउने हुन। विभिन्न रसायन प्रयोग गरी विषमल सब गरिन्छ। विभिन्न रसायनकोले विषादीको अवलोक गर्नु, पानी, हावा र खाद्यसम्पत्ति परिवर्तन र यस्तो मानव शरीरको स्वास्थ्यको लागि दुखाउने हुन। यस्ता रसायन औषधी नभई विष हो।

विषादीको प्रयोगले मानव स्वास्थ्यमा पुऱ्याउने असरहरू

 बाल्यको मान, माना हुनु, रिद्धता लाग्नु, टाउको दुख्नु।	 सब मात्रो, स्वास कम गरी हुनु।	 अँखा चिन्तने, पीने हुनु।	 हात खुन फलफल हुनु, नखाइ खुम्कि, फलफल हुनु।
 छुना चिन्तनु, टाउको भार, छाताको फलफल हुनु।	 कुल मरिचिकीय स्वास्थ्यविषयक जम्कि।	 महिषाचारी अतिमिला हुनु, गर्भलान हुनु, औषधन हुनु।	

विषादीको प्रयोगले मानव स्वास्थ्यमा पुऱ्याउने तत्कालीन र दीर्घकालीन घातक असरहरू

तत्कालीन असरहरू:	दीर्घकालीन असरहरू:
<ul style="list-style-type: none"> - टाउको दुखे - रिद्धता लागे - पसिना आउने - बुझ्नु बढि लागे - स्वास कम गरी हुने - बलजोरी हुने 	<ul style="list-style-type: none"> - रोग बढ्ने - घट हुने - स्वास्थ्यको लागे - दिहा लागे - अँधारा दुधि परिकाने - अँधारी देखे
<ul style="list-style-type: none"> - रोग बढ्ने - टाउको दुखे, चर्याहीला लागे, फलफल हुने - प्रजनन स्वास्थ्यमा: - औषधन, महिषाचारी अतिमिला, गर्भलान हुने - छुना अरु, विषय बन्नुको जमा हुने, - बलजोरी हुने, रदुभर हुने, मुलीलाग बढ्ने हुने 	

पेसागत तथा वातावरणीय स्वास्थ्य सहयोग परि-योजना-बिके

Actions communautaires : identification des messages, sessions de sensibilisation des maraîchers aux effets sur la santé, aux mesures de protection (par le PNST)

Prévention des intoxications aiguës : encore besoin de formation + enregistrement des données

4) Perspectives

Enjeux liés aux Equipements de Protection Individuelle

- Besoin de formation et d'accompagnement pour éviter effet rebond
- Communiquer avec les personnes utilisatrices : en amont & collecter leurs retours sur les besoins d'ajustement des EPI et les difficultés rencontrées dans l'application des recommandations
- Problème d'approvisionnement : plaider
- Privilégier les pratiques alternatives autant que possible, EPI en dernier recours



Enjeux plaidoyer

- Mise en place d'un espace de concertation + d'une stratégie de plaidoyer commune
- Faire respecter la réglementation existante
- Plaider pour une législation plus protectrice, interdiction des pesticides les + nocifs
- Aborder la question économique, du marché des produits organiques et de leur certification/labellisation





Restons en contact !

Julie GRAMMONT

Référente thématique Santé Environnement

Julie.grammont@medecinsdumonde.net

01 44 92 14 58

**84 avenue du Président Wilson,
93 210 Saint-Denis - France**

